

Locatie

De Dorpskerk bevindt zich midden in het dorp Abcoude.

De kerk is uitstekend bereikbaar, zowel met openbaar als eigen vervoer. Station Abcoude bevindt zich op ongeveer 10 minuten lopen van de kerk. Daarnaast **rijden** er streekbussen door het dorp. Er zijn parkeermogelijkheden op het Dokter van Doornplein (150 m) en 't Markveld (200 m) van de kerk, zie kaartje.

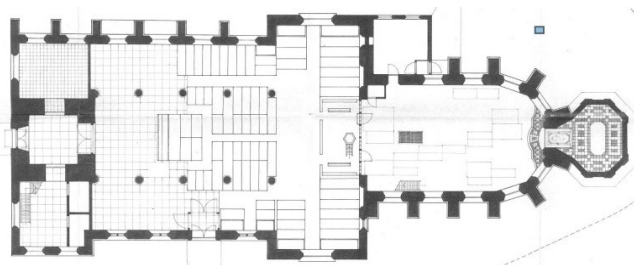
Contact

De verhuur van de Dorpskerk wordt gecoördineerd door dhr. Henk van Kessel. Hij kan u uitgebreid vertellen wat er mogelijk is in de kerk, welke data beschikbaar zijn en wat de kosten zijn. Vragen over alle praktische zaken (bijvoorbeeld catering) kunt u ook aan hem stellen. Met hem kunt een afspraak maken om alle ruimtes te bezichtigen. Tijdens uw activiteit zal hij (of een plaatsvervanger) namens de Dorpskerk aanwezig zijn. De verhuur van 't Hoogt wordt gecoördineerd door de heren Ruben Nagel en Mark Schram.

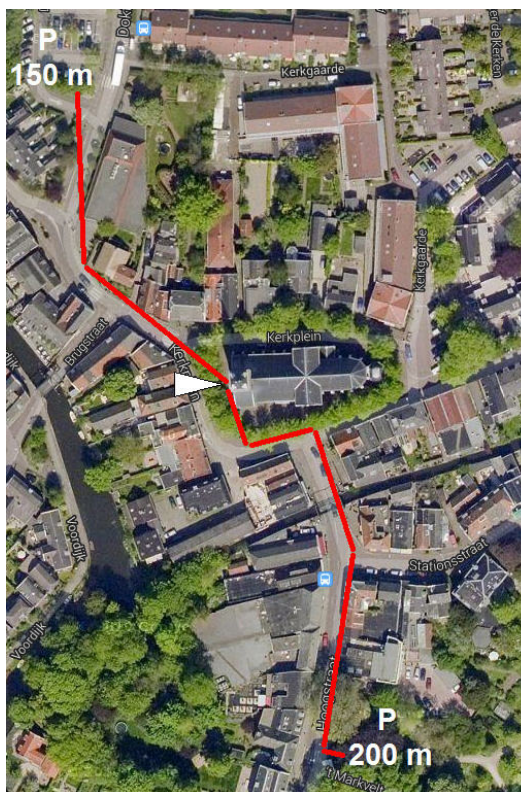
Beheer Dorpskerk
Henk van Kessel
0294 281911 of 06 2009 6289
hvankessel@hetnet.nl

Beheer 't Hoogt
Elselien Boekelo of Marjo Dierx
06 4094 5032
beheer.hoogt@live.nl

Plattegrond van de Dorpskerk



Parkeren op 150 à 200 m



Voor trouwen, rouwen,
concerten, vergaderen,
recepties, lezingen en
tentoonstellingen
is de Dorpskerk van Abcoude
een prachtige locatie!



De Dorpskerk van Abcoude

Mogelijkheden om de Dorpskerk te huren

Elke zondagochtend wordt de kerk gebruikt voor de diensten van de eigen gemeente. Zondags wordt de kerk niet verhuurd. Doordeweeks zijn er volop mogelijkheden de kerk te huren.

Als u de Dorpskerk huurt, staat u een mooie, unieke en zeer goed bereikbare ruimte ter beschikking in het hart van Nederland. Abcoude ligt tussen de A2 en de spoorlijn Amsterdam – Utrecht.

Het bijzondere **aan deze ruimte is de** ouderdom; al sinds de 16e eeuw heeft de kerk zijn huidige vorm en ademt dit gebouw de fascinerende sfeer van de middeleeuwen. Tegelijkertijd heeft dit oude gebouw moderne voorzieningen. In de afgelopen jaren hebben wij ruime ervaring opgebouwd met het succesvol huisvesten van evenementen. De locatie en de faciliteiten zullen op uw deelnemers een onuitwisbare indruk achterlaten.

Bovendien draagt de achtertuin bij aan de instandhouding van een uniek erfgoed. Om de kerk optimaal tot zijn recht te laten komen, dienen de verhuuractiviteiten te liggen in het verlengde van de kerkelijke activiteiten. In dit kader kunt u bijvoorbeeld denken aan concerten, conferenties, lezingen en diploma-uitreikingen, maar vele andere activiteiten zijn ook mogelijk. **Ook** kunt u de kerk natuurlijk gebruiken voor een huwelijksluiting (zowel kerkelijk als burgerlijk).

Ruimtes

In en bij de Dorpskerk zijn diverse ruimtes aanwezig die ook afzonderlijk verhuurd kunnen worden. Allereerst is er de kerk zelf, met een kerkzaal en een koor (van elkaar gescheiden door een fraai koorhek).

In het torengedeelte van de kerk bevindt zich de garderobe en een toiletgroep (met mindervalidentoilet). Aan de noordkant bevindt zich het verenigingsgebouw 't Hoogt. Zie ook de plattegrond van de kerk op de volgende pagina's.

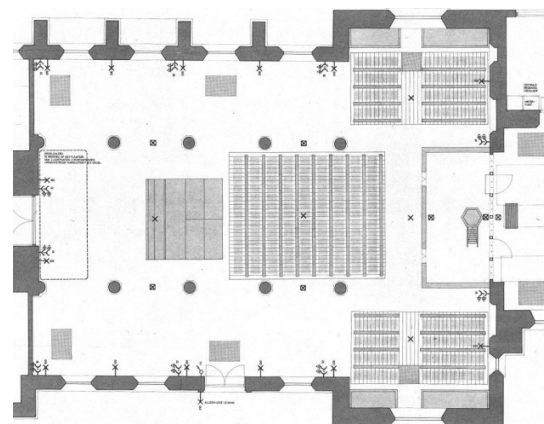
De kerk

In de vaste opstelling van de kerk zijn er 150 zitplaatsen (waarvan 100 gekoppelde stoelen die verplaatsbaar zijn). In overleg is het mogelijk om de stoelen te verplaatsen en zo meer ruimte te creëren (maximaal 250 stoelen). Ook zijn er voorzieningen om een podium op te bouwen.

De ruimte in de zijbeuken is grotendeels leeg, waardoor er ruimte is voor catering in de pauzes tijdens een concert of tijdens recepties. Er zijn ruimschoots 230 volt stopcontacten aanwezig, krachtstroomaansluitingen en een 16A perilex wandcontactdoos. Er zijn voorzieningen getroffen voor verlichting met schijnwerpers. De geluidsinstallatie is geheel aan de ruimte aangepast. Er zijn drie microfoons, waarvan er twee draadloos zijn. In overleg is het mogelijk een opname te maken van uw bijeenkomst en/of deze via internet uit te zenden.



Kerkzaal en elektra aansluitingen



De nevenruimtes

Het gebouw 't Hoogt (**ten** noorden van de kerk) is geschikt voor bijeenkomsten met maximaal 40 gebruikers. Dit gebouw beschikt over een eigen ingang aan het Kerkplein. Er zijn twee ruimtes voor 20 to 40 personen, een bar en sanitaire voorzieningen. Beide ruimtes zijn voorzien van audiovisuele hulpmiddelen.

Extra voorzieningen

Naast het normaal aanwezige meubilair beschikt de Dorpskerk over 100 klapstoelen, een podium van 16 m² en statafels. In 't Hoogt is er een aansluiting voor internet.

Orgel en piano

In de Dorpskerk is vanzelfsprekend een (nieuw, in gebruik sinds 1982) orgel aanwezig. In de Dorpskerk staat ook een vleugel. De vleugel, een Yamaha G5 eigendom van de kerk, en **is** in overleg te gebruiken (huren).

Catering

In overleg zijn hiervoor meerdere mogelijkheden. We maken gebruik van **vaste** leveranciers, die de regels in onze gebouwen kennen.